



สำนักงานสาธารณสุขจังหวัดเพชรบุรี

กลุ่มงานควบคุมโรคติดต่อ

สำนักงานสาธารณสุขจังหวัดเพชรบุรี

14/10/2566

สถานการณ์โรคไข้เลือดออก ประเทศไทย : 1 ม.ค.- 14 ต.ค.66



ผู้ป่วย จำนวน **110,809** ราย

อัตราป่วย **167.56** ต่อแสนประชากร

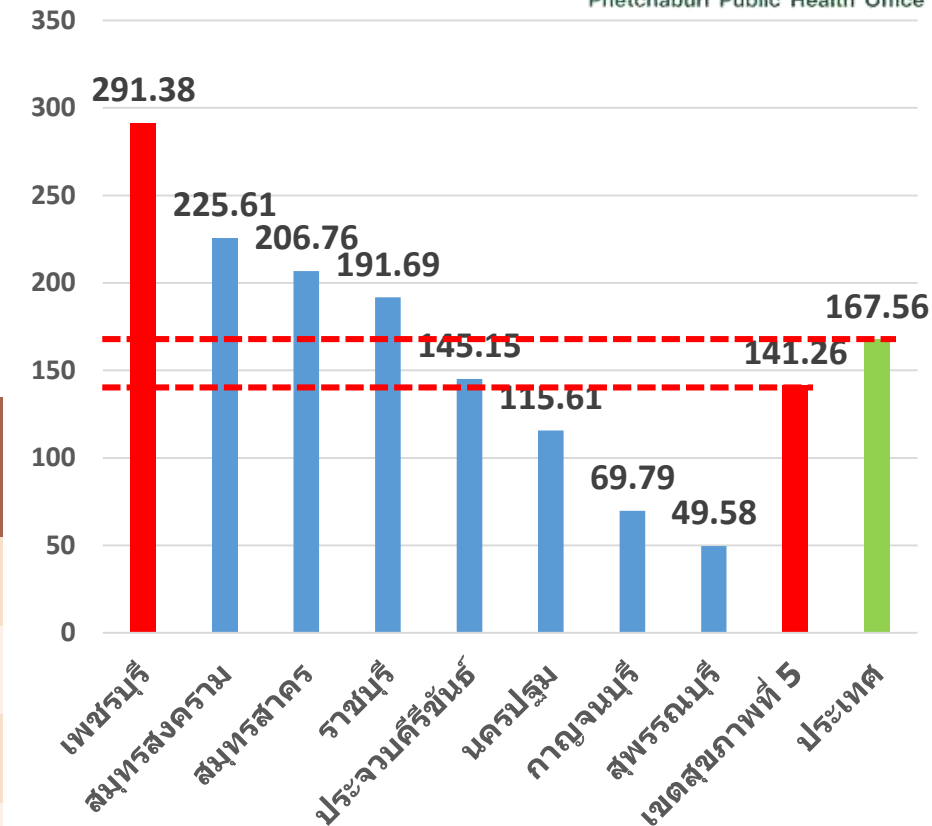
เสียชีวิต **107** ราย อัตราป่วยตาย ร้อยละ **0.10**

กลุ่มอายุที่พบมากที่สุด คือ **15-24** ปี , **10-14** ปี, **25-34** ปี

ส่วนใหญ่เป็นนักเรียน (**47.3%**) รับจ้าง (**19.9%**)

จังหวัดที่พบผู้ป่วยโรคไข้เลือดออกสูงสุด 5 อันดับแรก

อัตราป่วย(/100000)



สำนักงานสาธารณสุขจังหวัดเพชรบุรี
Phetchaburi Public Health Office

เพชรบุรี
อันดับที่ 1 เขตสุขภาพที่ 5

อันดับ	จังหวัด	จำนวน (ราย)	อัตราป่วย (/100,000)
1	ตราด	1608	705
2	น่าน	2724	573.2
3	จันทบุรี	2712	505.6
4	เชียงราย	6523	502.1
5	ระยอง	3576	473.4
11	เพชรบุรี	1407*	291.38

*ผู้ป่วยเสียชีวิต 1 ราย

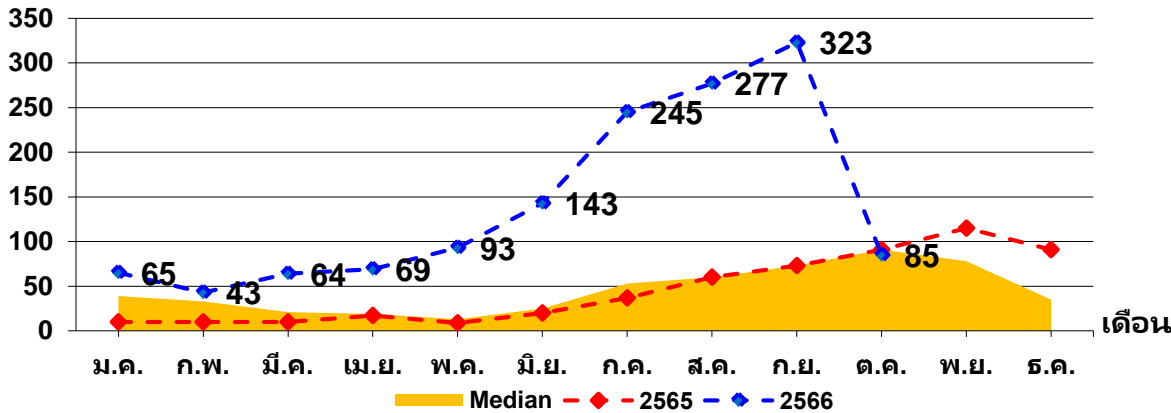
ข้อมูล : รง 506 กองระบาดวิทยา ณ 14 ตุลาคม 2566

สถานการณ์โรคไขเลือดออก

จังหวัดเพชรบุรี : 1 ม.ค. - 14 ต.ค.66



จำนวนผู้ป่วย(ราย) จำนวนผู้ป่วยด้วยโรคไขเลือดออกรวม(26,27,66) จำแนกรายเดือน จ.เพชรบุรี
เปรียบเทียบข้อมูลปี 2566 กับค่ามัธยฐาน 5 ปี ย้อนหลัง



ผู้ป่วย จำนวน **1407** ราย

อัตราป่วย **291.38** ต่อแสนประชากร

อัตราป่วย **3.30** เท่า ของค่ามัธยฐาน

ผู้ป่วยเสียชีวิต **1** ราย

กลุ่มอายุที่พบมากที่สุด คือ **10-14** ปี, **5-9** ปี, **0-4** ปี

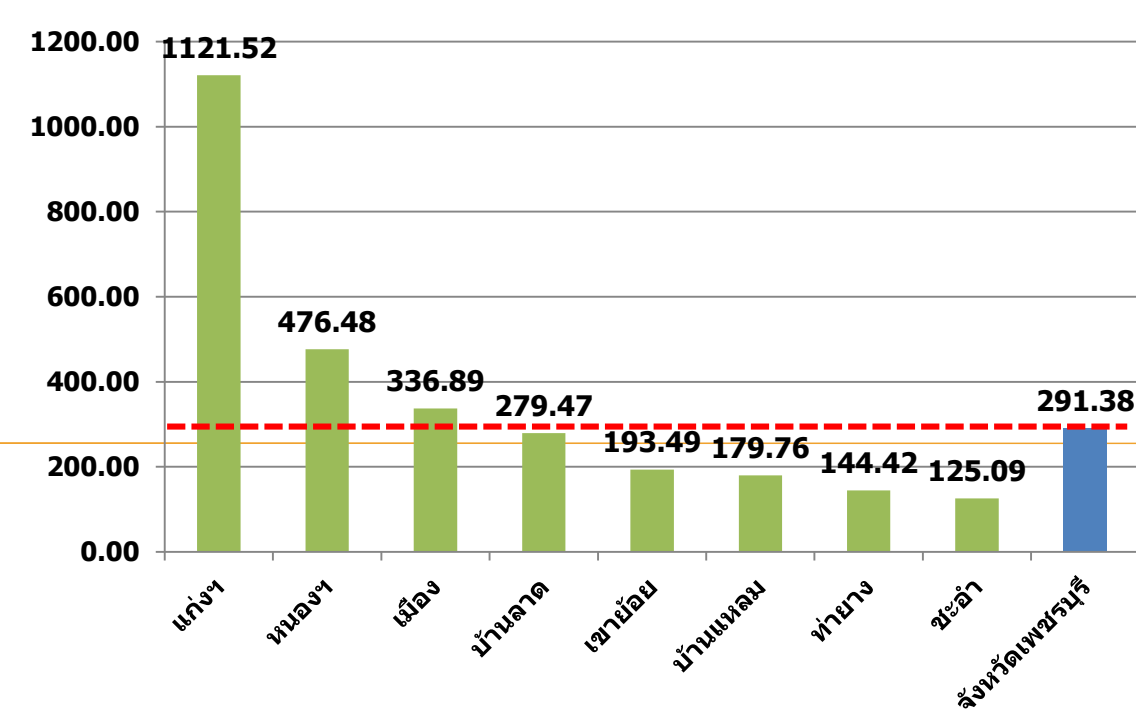
ส่วนใหญ่เป็นนักเรียน, เด็กในปกครอง

สัปดาห์ที่ **38** ถึง **41** ภาพรวมแนวโน้มผู้ป่วยเพิ่มขึ้น

สำนักงานสาธารณสุขจังหวัดเพชรบุรี
Phetchaburi Public Health Office

พื้นที่/สัปดาห์	Wk 1-33	Wk 34	Wk 35	Wk 36	Wk 37	Wk 38	Wk 39	Wk 40	Wk 41	ป่วย	ตาย
เมืองเพชรบุรี	203	22	22	21	32	36	28	28	19	411	0
เขาย้อย	43	9	1	1	8	6	2	5	0	75	0
หนองหญ้าปล้อง	50	5	2	4	6	6	2	1	2	78	0
ชะอำ	62	9	5	3	4	2	9	5	3	102	0
ท่ายาง	74	7	1	8	11	8	7	3	5	124	0
บ้านลาด	80	9	3	10	7	8	9	14	5	145	0
บ้านแหลม	41	5	3	8	10	5	12	8	3	95	0
แก่งกระจาน	327	15	4	7	7	9	1	6	1	377	1
รวม	880	81	41	62	85	80	70	70	38	1407	1

อัตราป่วย(/100000)



สถานการณ์โรคไข้เลือดออก

อ.เมืองเพชรบุรี : 1 ม.ค. - 14 ต.ค.66



สำนักงานสาธารณสุขจังหวัดเพชรบุรี
Phetchaburi Public Health Office

ผู้ป่วย จำนวน **411** ราย

อัตราป่วย **336.89** ต่อแสนประชากร

อัตราป่วย **3.45** เท่า ของค้ำมัธยฐาน

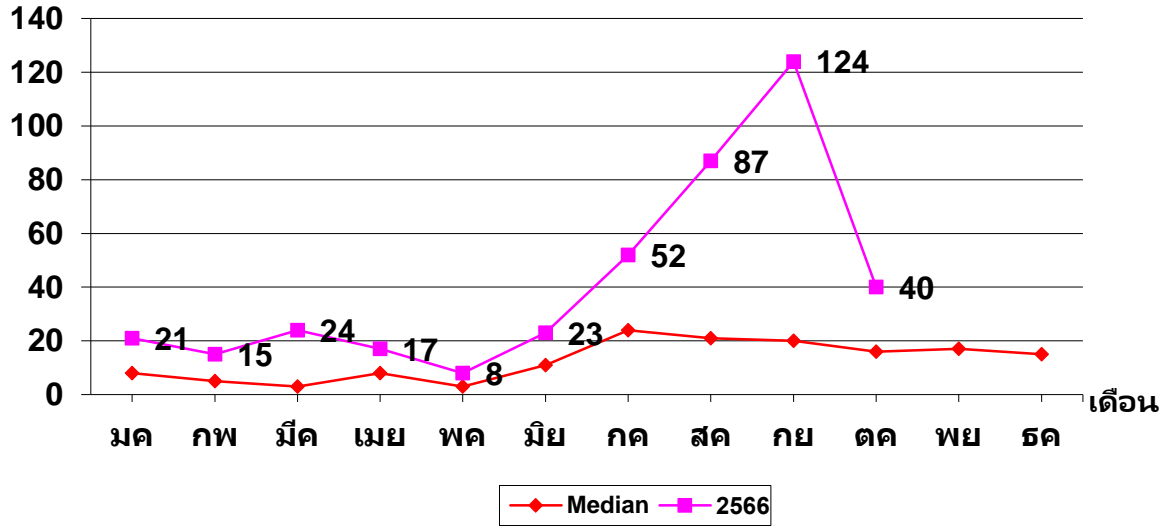
ไม่มีผู้ป่วยเสียชีวิต

กลุ่มอายุที่พบมากที่สุด คือ **10-14 ปี, 0-4 ปี, 5-9 ปี**

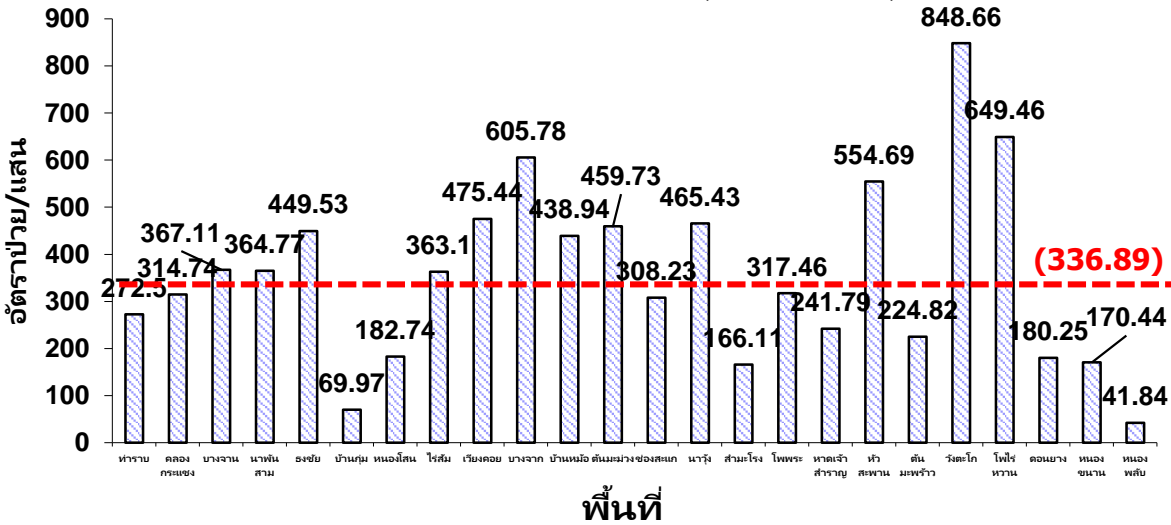
ส่วนใหญ่เป็นนักเรียน, เด็กในปกครอง

สัปดาห์ที่ **38 ถึง 41** ภาพรวมแนวโน้มผู้ป่วยเพิ่มขึ้น

จำนวนผู้ป่วยด้วยโรคไข้เลือดออกรวม(26,27,66) จำแนกรายเดือน อ.เมืองเพชรบุรี จ.เพชรบุรี
เปรียบเทียบข้อมูลปี 2566 กับค้ำมัธยฐาน 5 ปี ย้อนหลัง



อัตราป่วยต่อประชากรแสนคน ด้วยโรค ไข้เลือดออกรวม(26,27,66) จำแนกตามพื้นที่
อำเภอ เมืองเพชรบุรี จังหวัด เพชรบุรี



พื้นที่/สัปดาห์	Wk1-33	Wk34	Wk35	Wk36	Wk37	Wk38	Wk39	Wk40	Wk41	ป่วย	ตาย
ท่าราบ	16	1	0	1	1	6	3	2	1	31	0
คลองกระแชง	10	2	4	2	1	2	4	3	1	29	0
บางจาน	1	0	1	0	2	5	2	3	1	15	0
นาพันสาม	10	0	0	0	1	1	2	0	0	14	0
ธงชัย	18	2	1	2	0	2	6	9	2	42	0
บ้านคู่ม	2	0	1	0	1	0	1	0	0	5	0
หนองโสน	5	2	0	0	1	0	0	1	0	9	0
ไร่ส้ม	11	1	3	1	1	2	2	0	1	22	0
เรียงค้อย	3	0	0	0	0	1	0	2	0	6	0
บางจาก	3	0	0	0	6	1	2	0	1	13	0
บ้านหม้อ	20	1	2	4	5	3	1	1	2	39	0
ต้นมะม่วง	17	0	1	2	2	1	1	1	0	25	0
ช่องสะแก	16	1	1	1	0	2	1	1	0	23	0
นาไร่	7	0	1	0	1	0	0	2	3	14	0
สามะโรง	2	2	0	0	0	0	0	0	0	4	0
โพพระ	4	0	0	0	0	0	0	0	3	7	0
หาดเจ้าสำราญ	6	2	2	0	0	1	0	0	1	12	0
หัวสะพาน	13	4	1	2	3	0	1	1	0	25	0
ต้นมะพร้าว	3	0	0	0	1	0	1	0	0	5	0
วังตะโก	2	1	2	1	2	4	0	0	0	12	0
โพไร่หวาน	21	0	2	4	2	4	0	1	3	37	0
ดอนยาง	6	1	0	0	1	0	1	1	0	10	0
หนองขนาน	6	2	0	1	1	1	0	0	0	11	0
หนองพลับ	1	0	0	0	0	0	0	0	0	1	0
รวม	203	22	22	21	32	36	28	28	19	411	0

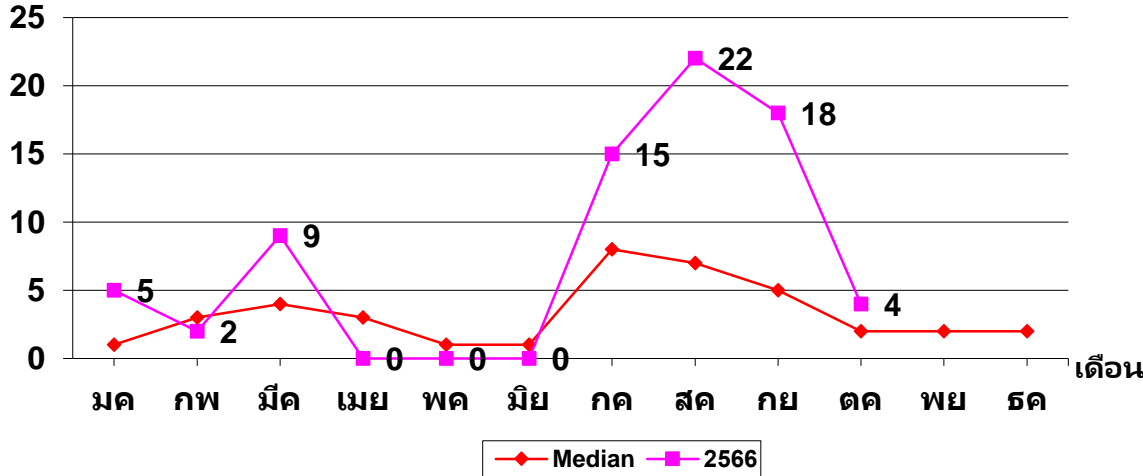
สถานการณ์โรคไข้เลือดออก

อ.เขาย้อย : 1 ม.ค. - 14 ต.ค. 66



สำนักงานสาธารณสุขจังหวัดเพชรบุรี
Phetchaburi Public Health Office

จำนวนผู้ป่วย(ราย) จำนวนผู้ป่วยด้วยโรคไข้เลือดออกรวม(26,27,66) จำแนกรายเดือน อ.เขาย้อย จ.เพชรบุรี
เปรียบเทียบข้อมูลปี 2566 กับค่ามัธยฐาน 5 ปี ย้อนหลัง



ผู้ป่วย จำนวน **75** ราย

อัตราป่วย **193.49** ต่อแสนประชากร

อัตราป่วย **2.08** เท่า ของค่ามัธยฐาน

ไม่มีผู้ป่วยเสียชีวิต

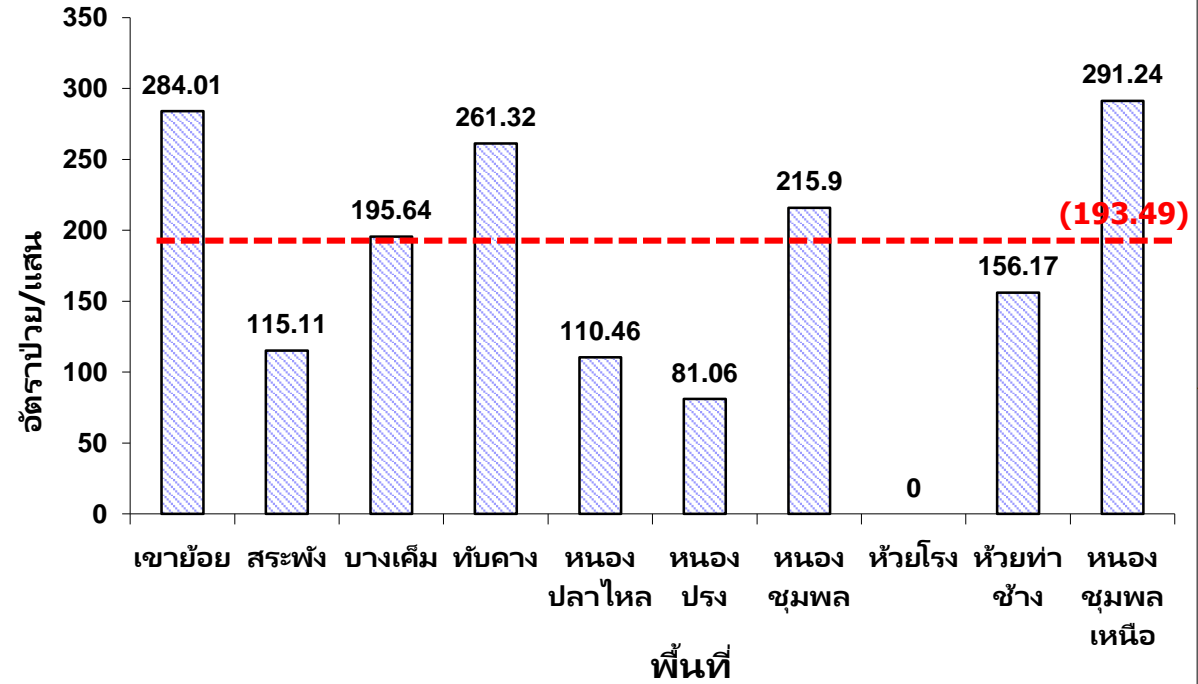
กลุ่มอายุที่พบมากที่สุด คือ **10-14 ปี, 0-4 ปี, 5-9 ปี**

ส่วนใหญ่เป็นเด็กในปกครอง, รับจ้าง

สัปดาห์ที่ **38 ถึง 41** ภาพรวมแนวโน้มผู้ป่วยลดลง

พื้นที่/สัปดาห์	Wk1-33	Wk34	Wk35	Wk36	Wk37	Wk38	Wk39	Wk40	Wk41	ป่วย	ตาย
เขาย้อย	8	4	0	1	4	2	1	1	0	21	0
สระพัง	2	1	0	0	0	0	0	1	0	4	0
บางเค็ม	7	0	0	0	0	0	0	0	0	7	0
ทับคาง	7	0	0	0	1	0	0	1	0	9	0
หนองปลาไหล	1	1	0	0	0	1	0	0	0	3	0
หนองปรง	2	0	0	0	0	1	0	0	0	3	0
หนองชุมพล	8	0	1	0	1	1	0	0	0	11	0
ห้วยโรง	0	0	0	0	0	0	0	0	0	0	0
ห้วยท่าช้าง	3	0	0	0	0	0	0	0	0	3	0
หนองชุมพลเหนือ	5	3	0	0	2	1	1	2	0	14	0
รวม	43	9	1	1	8	6	2	5	0	75	0

อัตราป่วยต่อประชากรแสนคน ด้วยโรค ไข้เลือดออกรวม(26,27,66) จำแนกตามพื้นที่
อำเภอ เขาย้อย จังหวัด เพชรบุรี



สถานการณ์โรคไข้เลือดออก

อ.หนองหญ้าปล้อง : 1 ม.ค. - 14 ต.ค. 66



สำนักงานสาธารณสุขจังหวัดเพชรบุรี
Phetchaburi Public Health Office

ผู้ป่วย จำนวน **78** ราย

อัตราป่วย **476.48** ต่อแสนประชากร

อัตราป่วย **78** เท่า ของค่ามัธยฐาน

ไม่มีผู้ป่วยเสียชีวิต

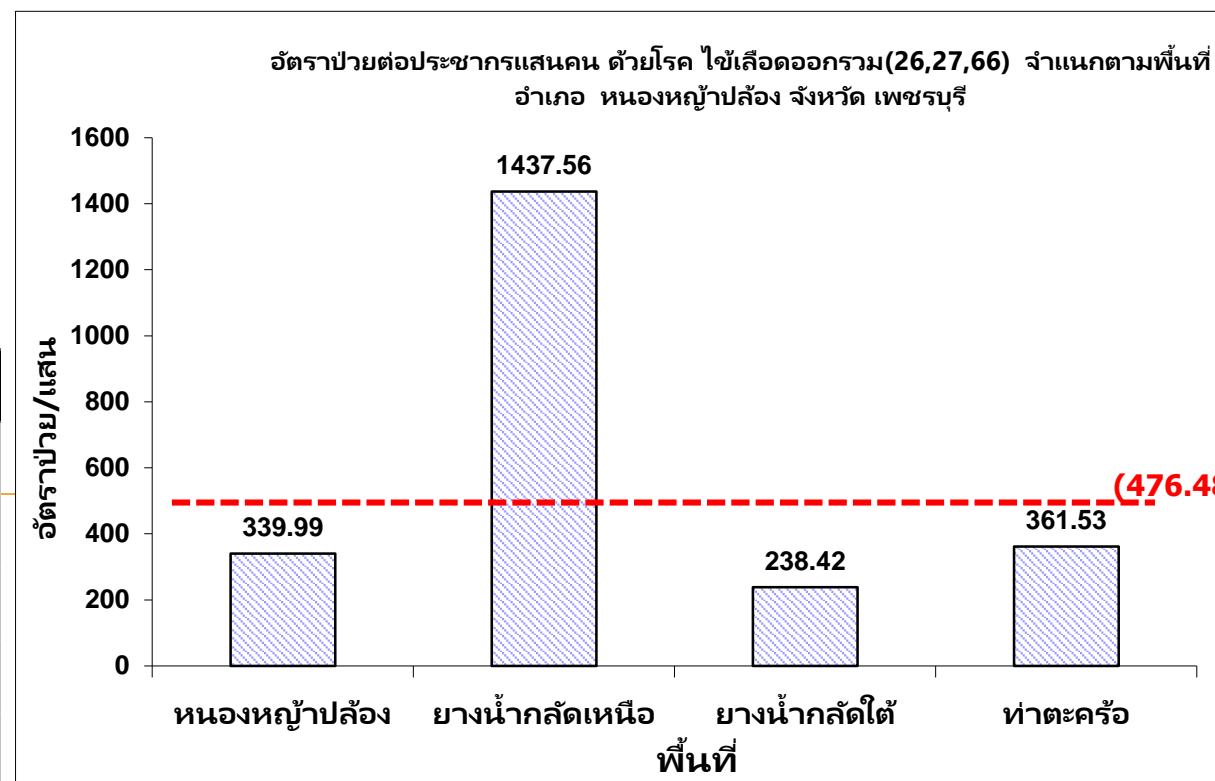
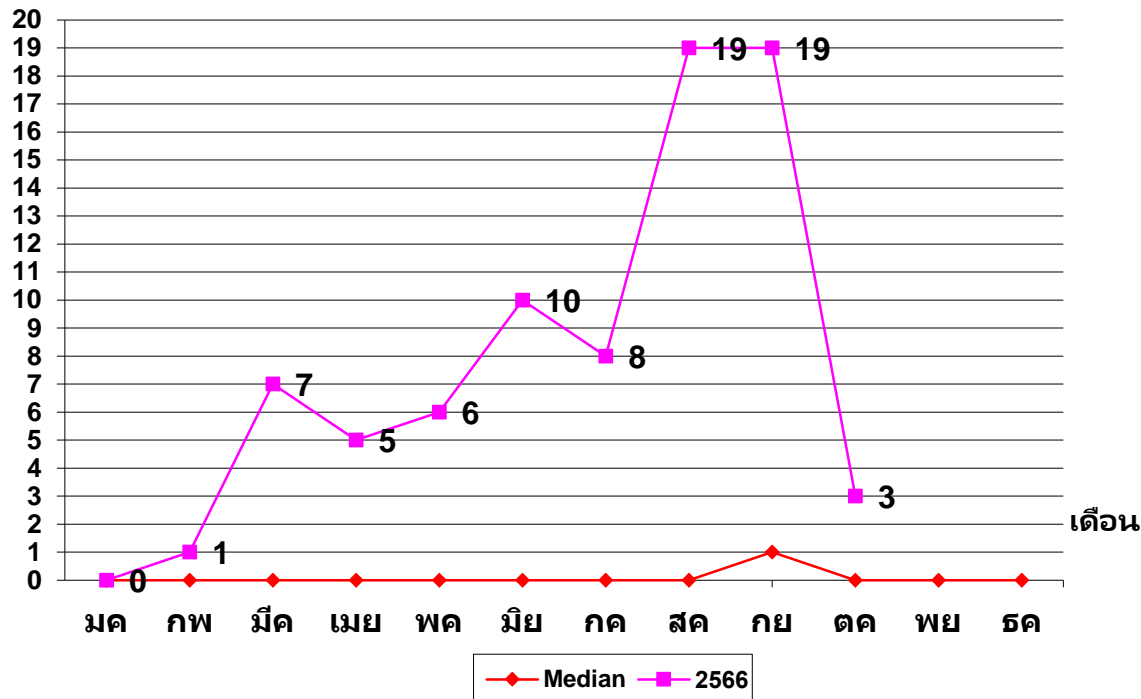
กลุ่มอายุที่พบมากที่สุดคือ **10-14ปี, 5-9ปี, 15-24ปี**

ส่วนใหญ่เป็นนักเรียน, รับจ้าง

สัปดาห์ที่ **38 ถึง 41** ภาพรวมแนวโน้มผู้ป่วยลดลง

จำนวนผู้ป่วยด้วยโรคไข้เลือดออกรวม(26,27,66) จำแนกรายเดือน อ.หนองหญ้าปล้อง จ.เพชรบุรี
เปรียบเทียบข้อมูลปี 2566 กับค่ามัธยฐาน 5 ปี ย้อนหลัง

จำนวนผู้ป่วย(ราย)



พื้นที่/สัปดาห์	Wk1-33	Wk34	Wk35	Wk36	Wk37	Wk38	Wk39	Wk40	Wk41	ป่วย	ตาย
หนองหญ้าปล้อง	12	2	0	1	3	2	1	1	2	24	0
ยางน้ำกลัดเหนือ	22	1	0	3	3	2	1	0	0	32	0
ยางน้ำกลัดใต้	6	0	0	0	0	1	0	0	0	7	0
ท่าตะคร้อ	10	2	2	0	0	1	0	0	0	15	0
รวม	50	5	2	4	6	6	2	1	2	78	0

สถานการณ์โรคไข้เลือดออก

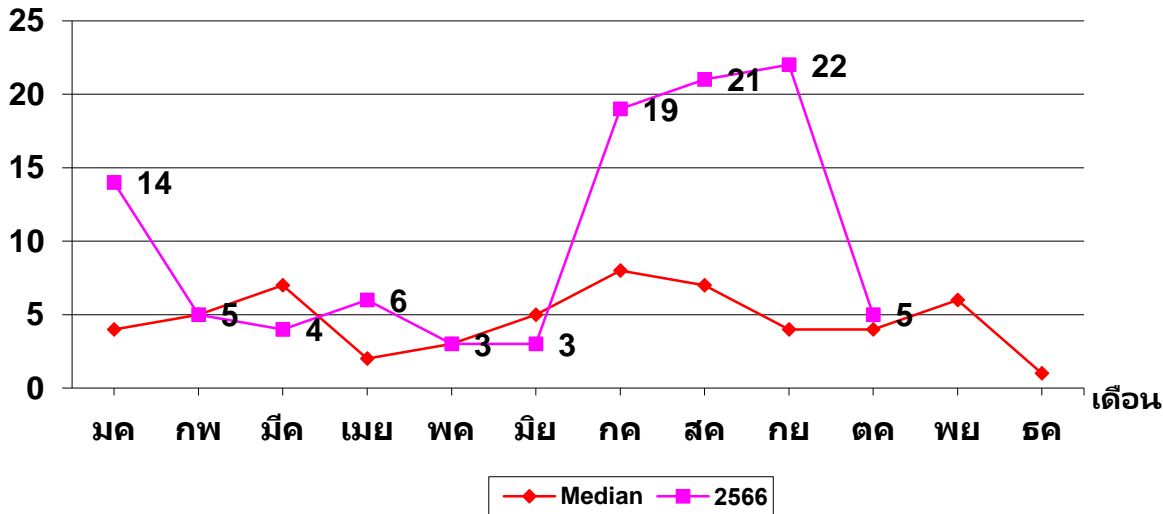
อ.ชะอำ : 1 ม.ค. - 14 ต.ค.66



สำนักงานสาธารณสุขจังหวัดเพชรบุรี
Phetchaburi Public Health Office

จำนวนผู้ป่วย(ราย)

จำนวนผู้ป่วยด้วยโรคไข้เลือดออกรวม(26,27,66) จำแนกรายเดือน อ.ชะอำ จ.เพชรบุรี
เปรียบเทียบข้อมูลปี 2566 กับค่ามัธยฐาน 5 ปี ย้อนหลัง



ผู้ป่วย จำนวน **102** ราย

อัตราป่วย **125.09** ต่อแสนประชากร

อัตราป่วย **2.08** เท่า ของค่ามัธยฐาน

ไม่มีผู้ป่วยเสียชีวิต

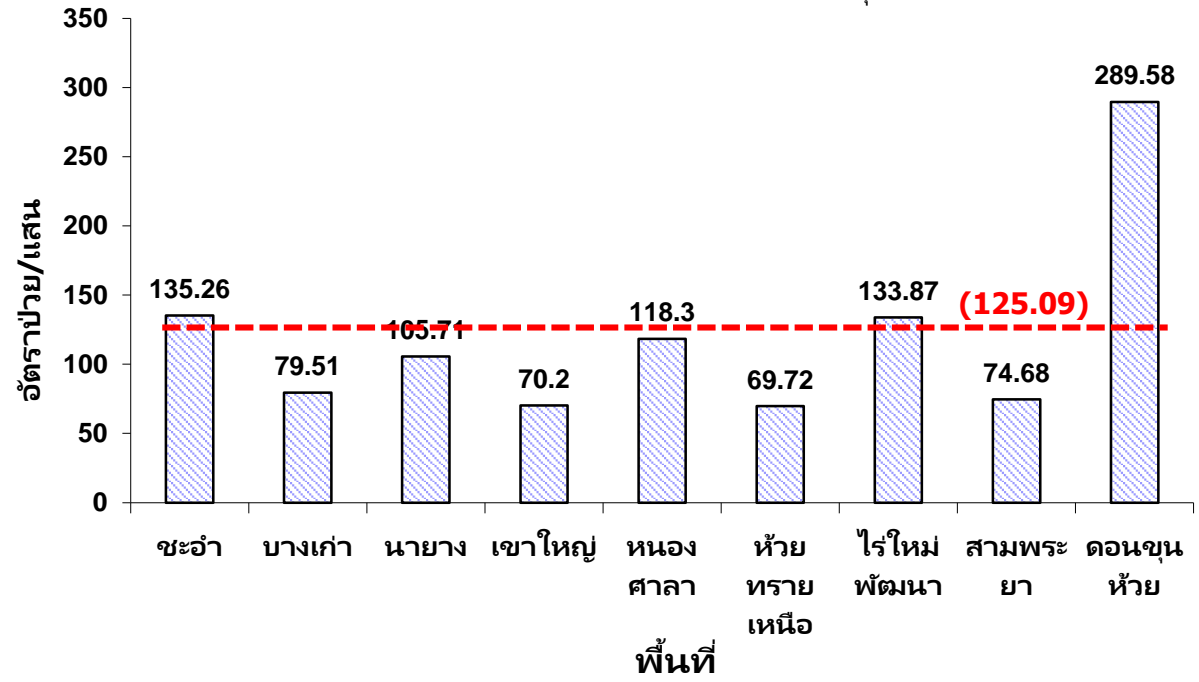
กลุ่มอายุที่พบมากที่สุด คือ **5-9 ปี, 10-14 ปี, 0-4 ปี**

ส่วนใหญ่เป็นเด็กในปกครอง, นักเรียน

สัปดาห์ที่ **38 ถึง 41** ภาพรวมแนวโน้มผู้ป่วยเพิ่มขึ้น

พื้นที่/สัปดาห์	Wk1-33	Wk34	Wk35	Wk36	Wk37	Wk38	Wk39	Wk40	Wk41	ป่วย	ตาย
ชะอำ	29	6	4	1	1	1	6	4	3	55	0
บางเก่า	3	0	0	0	0	0	0	0	0	3	0
นายาง	4	0	0	0	0	0	0	0	0	4	0
เขาใหญ่	4	1	1	0	0	1	0	0	0	7	0
หนองศาลา	3	0	0	0	0	0	0	0	0	3	0
ห้วยทรายเหนือ	2	0	0	0	0	0	1	0	0	3	0
ไร่ใหม่พัฒนา	4	2	0	1	1	0	0	0	0	8	0
สามพระยา	1	0	0	1	0	0	1	1	0	4	0
ดอนขุนห้วย	12	0	0	0	2	0	1	0	0	15	0
รวม	62	9	5	3	4	2	9	5	3	102	0

อัตราป่วยต่อประชากรแสนคน ด้วยโรค ไข้เลือดออกรวม(26,27,66) จำแนกตามพื้นที่
อำเภอ ชะอำ จังหวัด เพชรบุรี



สถานการณ์โรคไข้เลือดออก



สำนักงานสาธารณสุขจังหวัดเพชรบุรี
Phetchaburi Public Health Office

อ.ท่ายาง : 1 ม.ค. - 14 ต.ค.66

ผู้ป่วย จำนวน **124** ราย

อัตราป่วย **144.42** ต่อแสนประชากร

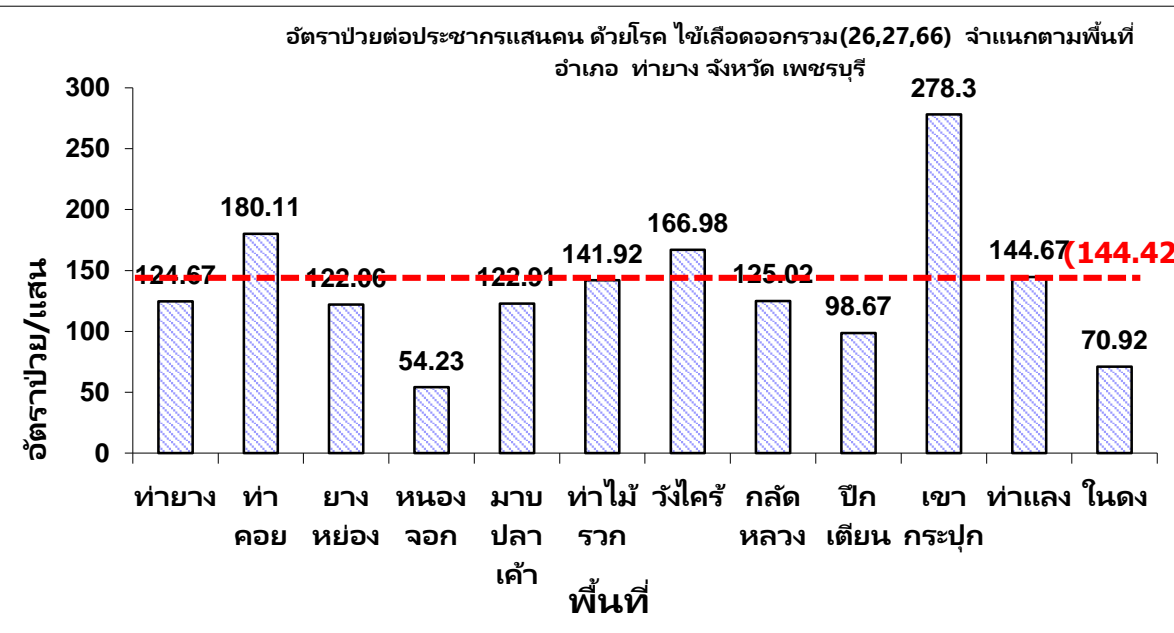
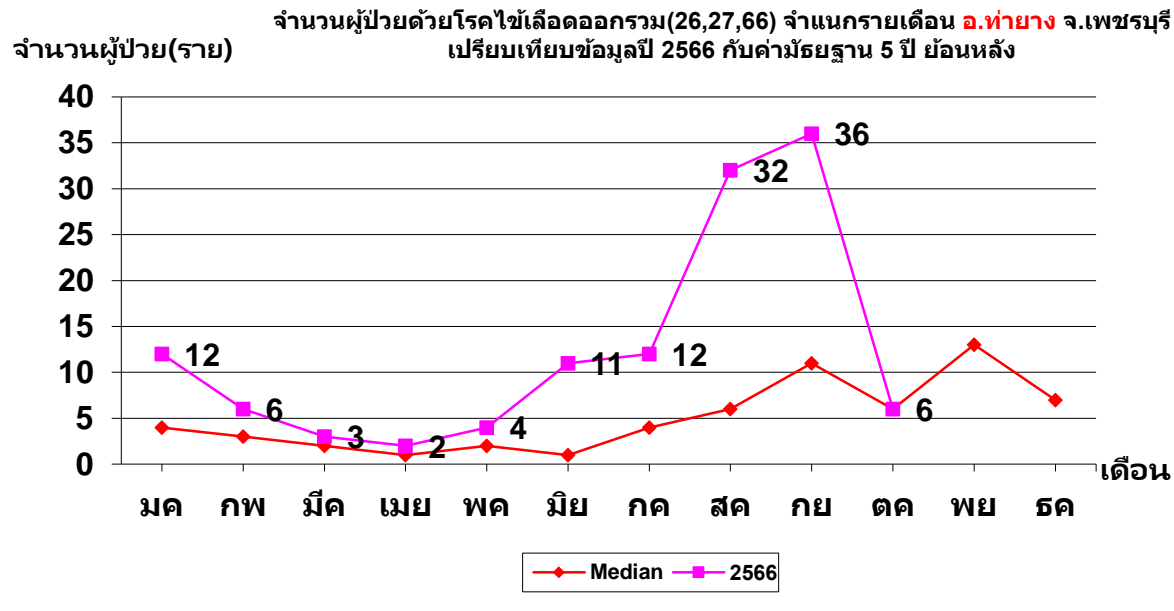
อัตราป่วย **3.10** เท่า ของค่ามัธยฐาน

ไม่มีผู้ป่วยเสียชีวิต

กลุ่มอายุที่พบมากที่สุด คือ **0-4 ปี, 10-14 ปี, 15-24 ปี**

ส่วนใหญ่เป็นนักเรียน, เด็กในปกครอง

สัปดาห์ที่ **38 ถึง 41** ภาพรวมแนวโน้มผู้ป่วยเพิ่มขึ้น



พื้นที่/สัปดาห์	Wk1-33	Wk34	Wk35	Wk36	Wk37	Wk38	Wk39	Wk40	Wk41	ป่วย	ตาย
ท่ายาง	11	3	1	0	3	1	0	3	0	22	0
ท่าคอย	12	2	0	1	2	1	3	0	2	23	0
ยางหย่อง	2	0	0	0	0	0	1	0	1	4	0
หนองจอก	3	0	0	0	0	0	1	0	0	4	0
มาบปลาเค้า	4	0	0	1	0	0	0	0	0	5	0
ท่าไม้รอก	7	0	0	1	0	2	2	0	1	13	0
วังไคร้	7	0	0	1	1	0	0	0	0	9	0
กลัดหลวง	7	0	0	1	1	0	0	0	0	9	0
ปึกเตียน	2	0	0	0	0	0	0	0	0	2	0
เขากระปุก	12	2	0	2	2	4	0	0	0	22	0
ท่าแลง	6	0	0	1	2	0	0	0	0	9	0
ในดง	1	0	0	0	0	0	0	0	1	2	0
รวม	74	7	1	8	11	8	7	3	5	124	0

สถานการณ์โรคไข้เลือดออก

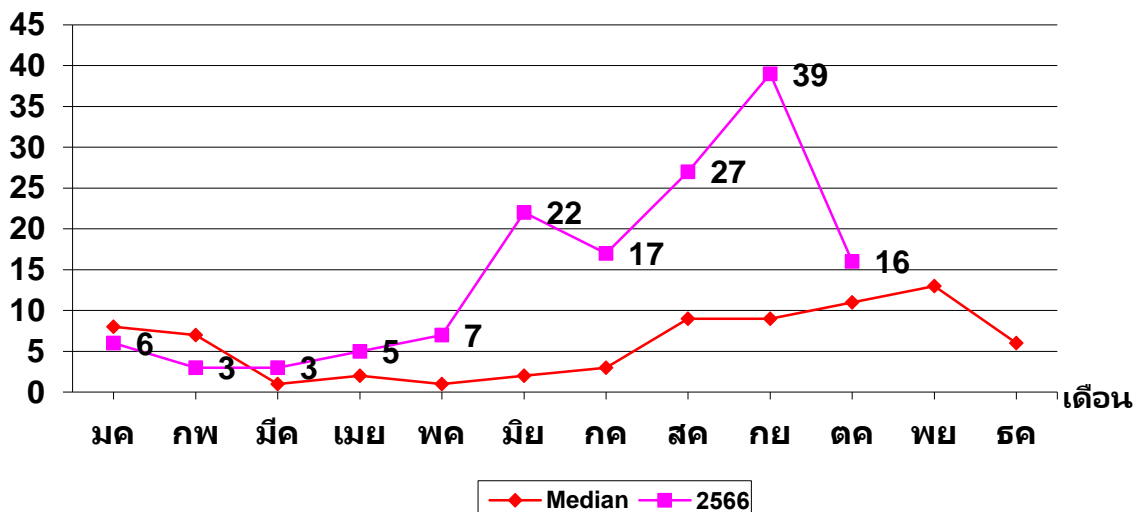
อ.บ้านลาด : 1 ม.ค. - 14 ต.ค.66



สำนักงานสาธารณสุขจังหวัดเพชรบุรี
Phetchaburi Public Health Office

จำนวนผู้ป่วย(ราย)

จำนวนผู้ป่วยด้วยโรคไข้เลือดออกรวม(26,27,66) จำแนกรายเดือน อ.บ้านลาด จ.เพชรบุรี
เปรียบเทียบข้อมูลปี 2566 กับค่ามัธยฐาน 5 ปี ย้อนหลัง



ผู้ป่วย จำนวน **145** ราย

อัตราป่วย **279.47** ต่อแสนประชากร

อัตราป่วย **2.74** เท่า ของค่ามัธยฐาน

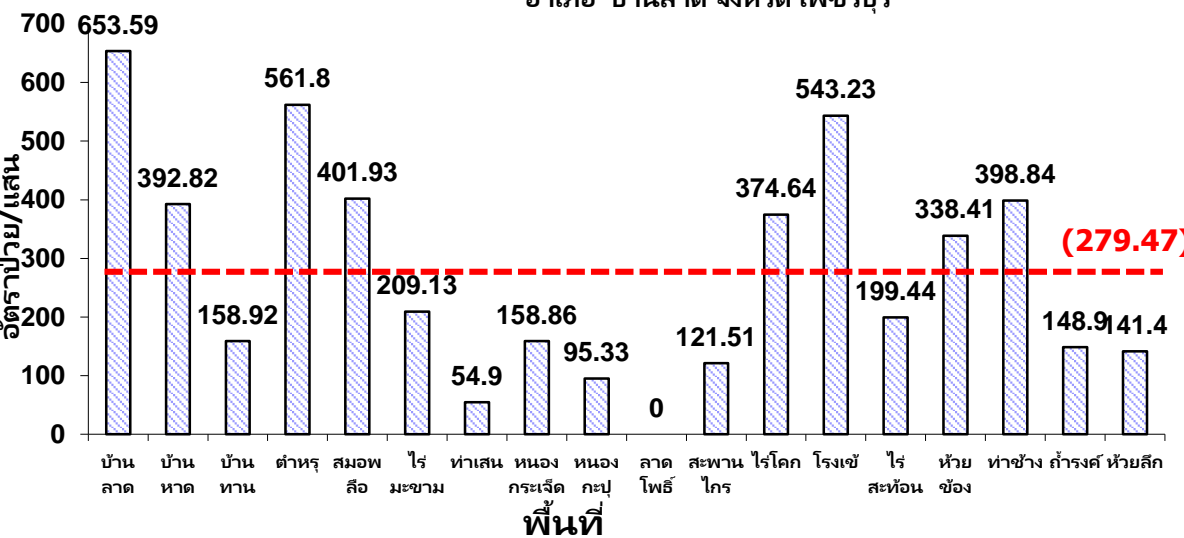
ไม่มีผู้ป่วยเสียชีวิต

กลุ่มอายุที่พบมากที่สุด คือ **5-9 ปี, 10-14 ปี, 0-4 ปี**

ส่วนใหญ่เป็นเด็กในปกครอง, นักเรียน

สัปดาห์ที่ **38 ถึง 41** ภาพรวมแนวโน้มผู้ป่วยเพิ่มขึ้น

อัตราป่วยต่อประชากรแสนคน ด้วยโรค ไข้เลือดออกรวม(26,27,66) จำแนกตามพื้นที่
อำเภอ บ้านลาด จังหวัด เพชรบุรี



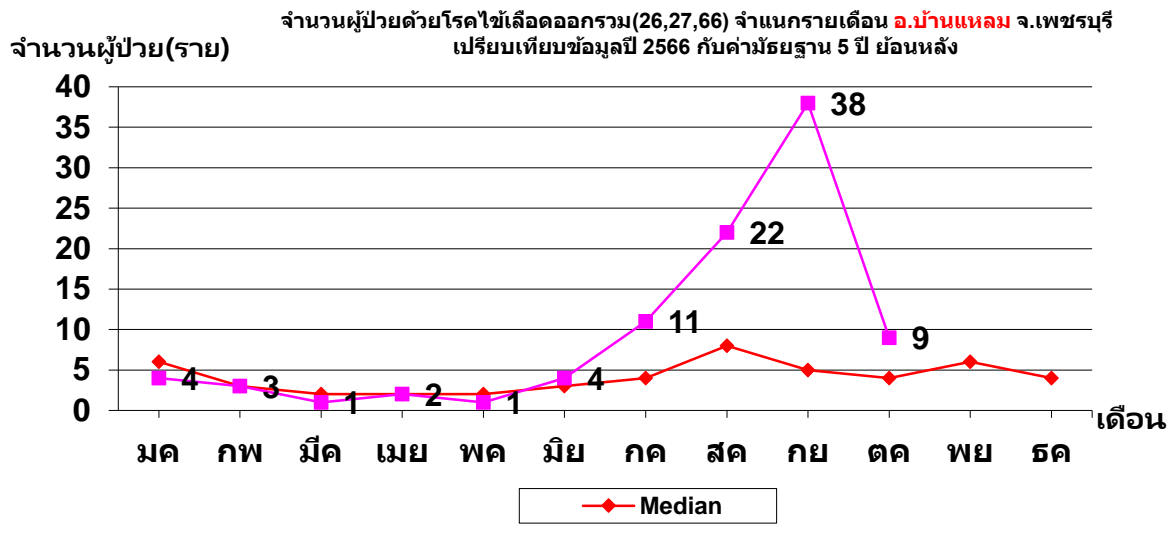
พื้นที่/สัปดาห์	Wk1-33	Wk34	Wk35	Wk36	Wk37	Wk38	Wk39	Wk40	Wk41	ป่วย	ตาย
บ้านลาด	11	4	1	2	2	0	0	3	1	24	0
บ้านหาด	5	1	1	1	1	1	3	1	0	14	0
บ้านทาน	1	0	0	1	0	0	0	1	1	4	0
ตำหฺร	11	0	0	2	1	2	0	0	0	16	0
สมอพลี	7	0	0	1	0	1	0	1	0	10	0
ไร่มะขาม	4	0	1	1	0	0	0	0	0	6	0
ท่าเสน	1	1	0	0	0	0	0	0	0	2	0
หนองกระเจ็ด	0	0	0	0	0	1	0	1	2	4	0
หนองกะปุ	3	0	0	0	0	0	1	0	0	4	0
ลาดโพธิ์	0	0	0	0	0	0	0	0	0	0	0
สะพานไกร	0	1	0	0	0	0	0	0	0	1	0
ไรโคก	11	0	0	0	0	0	0	1	1	13	0
โรงเข้	7	0	0	0	1	1	2	1	0	12	0
ไรสะท้อน	8	0	0	0	1	0	1	0	0	10	0
ห้วยช่อง	3	0	0	0	0	0	0	1	0	4	0
ท่าช้าง	5	2	0	1	1	0	0	2	0	11	0
ถ้ำรงค์	1	0	0	0	0	2	1	1	0	5	0
ห้วยลึก	2	0	0	1	0	0	1	1	0	5	0
รวม	80	9	3	10	7	8	9	14	5	145	0

สถานการณ์โรคไข้เลือดออก

อ.บ้านแหลม : 1 ม.ค. - 14 ต.ค.66



สำนักงานสาธารณสุขจังหวัดเพชรบุรี
Phetchaburi Public Health Office



ผู้ป่วย จำนวน **95** ราย

อัตราป่วย **179.76** ต่อแสนประชากร

อัตราป่วย **2.44** เท่า ของค่ามัธยฐาน

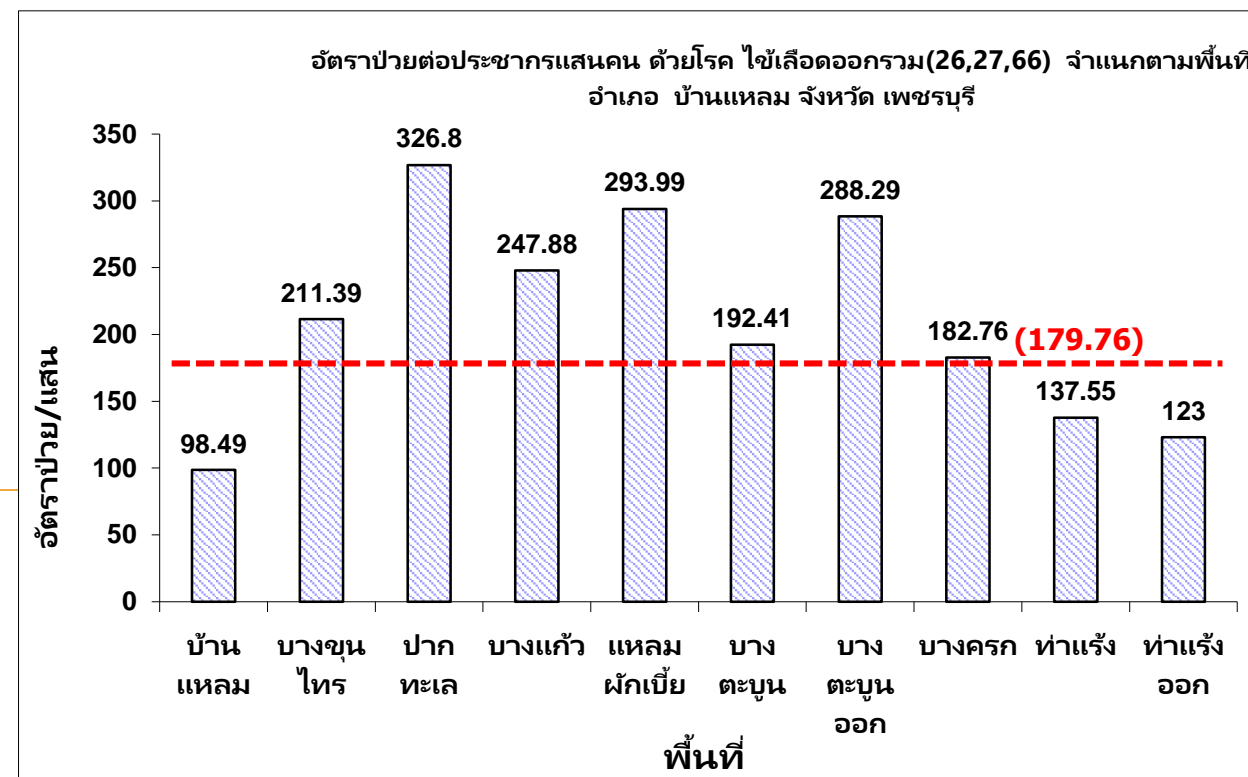
ไม่มีผู้ป่วยเสียชีวิต

กลุ่มอายุที่พบมากที่สุด คือ **5-9 ปี, 10-14 ปี, 0-4 ปี**

ส่วนใหญ่เป็นนักเรียน, เด็กในปกครอง

สัปดาห์ที่ **38 ถึง 41** ภาพรวมแนวโน้มผู้ป่วยเพิ่มขึ้น

พื้นที่/สัปดาห์	Wk1-33	Wk34	Wk35	Wk36	Wk37	Wk38	Wk39	Wk40	Wk41	ป่วย	ตาย
บ้านแหลม	5	0	0	1	0	0	3	3	2	14	0
บางขุนไทร	11	0	0	1	2	1	0	0	0	15	0
ปากทะเล	3	0	0	0	1	1	2	1	0	8	0
บางแก้ว	4	0	0	2	2	0	2	1	1	12	0
แหลมผักเบี้ย	3	0	1	1	0	0	2	0	0	7	0
บางตะบูน	5	0	0	0	0	1	1	0	0	7	0
บางตะบูนออก	3	2	1	0	0	1	0	1	0	8	0
บางครก	3	2	0	3	2	1	1	1	0	13	0
ท่าแร่	1	1	1	0	2	0	1	1	0	7	0
ท่าแร่ออก	3	0	0	0	1	0	0	0	0	4	0
รวม	41	5	3	8	10	5	12	8	3	95	0



สถานการณ์โรคไข้เลือดออก

อ.แก่งกระจาน : 1 ม.ค. - 14 ต.ค.66



สำนักงานสาธารณสุขจังหวัดเพชรบุรี
Petchaburi Public Health Office

ผู้ป่วย จำนวน **377** ราย

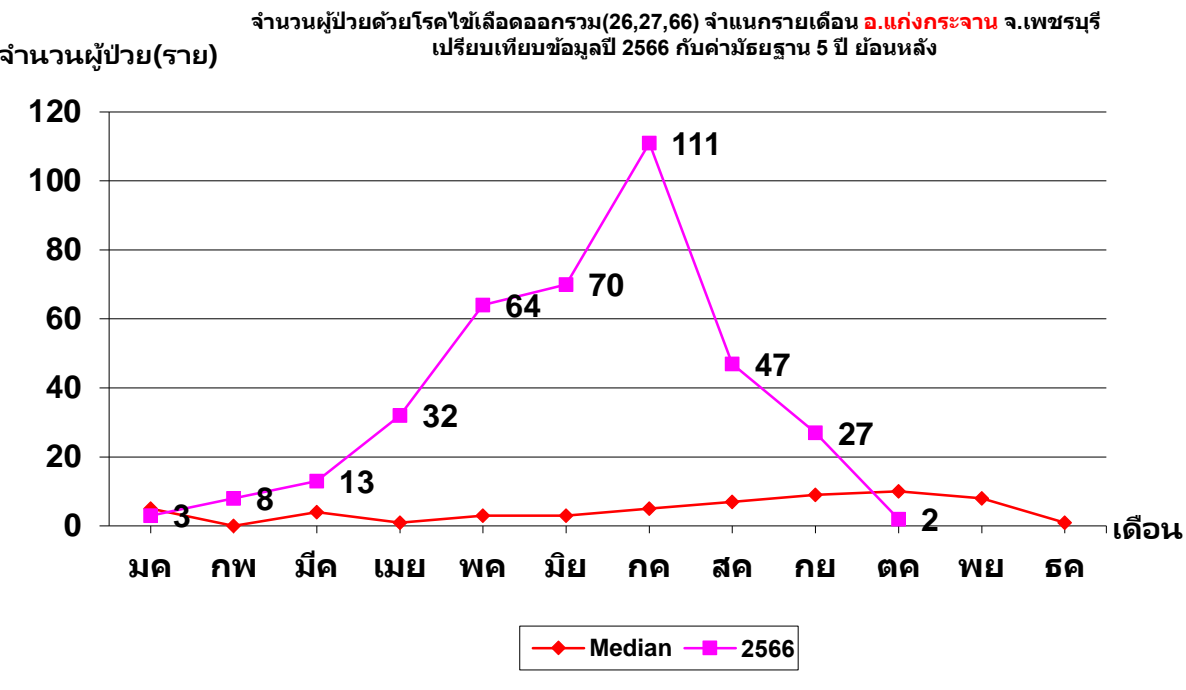
อัตราป่วย **1121.52** ต่อแสนประชากร

อัตราป่วย **8.02** เท่า ของค้ำมัธยฐาน

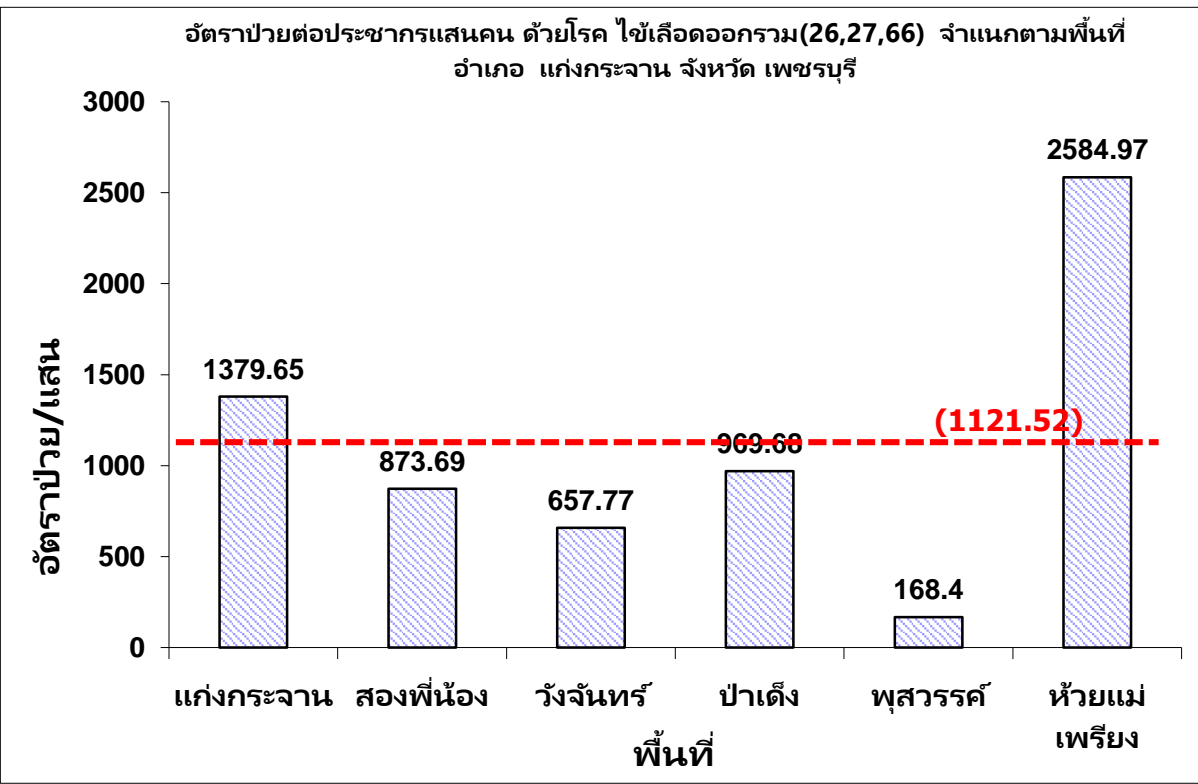
ผู้ป่วยเสียชีวิต **1** ราย

กลุ่มอายุที่พบมากที่สุด คือ **10-14 ปี, 5-9 ปี, 0-4 ปี**
ส่วนใหญ่เป็นนักเรียน, รับจ้าง

สัปดาห์ที่ **38 ถึง 41** ภาพรวมแนวโน้มผู้ป่วยลดลง



พื้นที่/สัปดาห์	Wk1-33	Wk34	Wk35	Wk36	Wk37	Wk38	Wk39	Wk40	Wk41	ป่วย	ตาย
แก่งกระจาน	95	7	1	1	2	3	0	3	0	112	0
สองพี่น้อง	36	5	0	1	1	2	0	1	0	46	0
วังจันทร์	27	2	3	1	1	0	0	0	0	34	0
ป่าเต็ง	59	1	0	3	3	3	1	1	0	71	0
พุทธสวรรค์	5	0	0	0	0	0	0	1	1	7	0
ห้วยแม่เพรียง	105	0	0	1	0	1	0	0	0	107	1
รวม	327	15	4	7	7	9	1	6	1	377	1



มาตรการเร่งรัดป้องกันการแพร่ระบาดของโรคไข้เลือดออก จังหวัดเพชรบุรี

การเฝ้าระวังโรค	การป้องกันควบคุมโรค	การวินิจฉัยรักษา	การสื่อสารความเสี่ยง
<p>- วิเคราะห์และประเมินสถานการณ์โรคไข้เลือดออก และรายงานไปยังผู้ว่าราชการจังหวัดเพชรบุรี นายอำเภอ ทุกสัปดาห์ เพื่อเร่งรัดมาตรการควบคุมโรคจากท้องถิ่นและหน่วยงานอื่นๆ ที่เกี่ยวข้อง</p>	<p>- สอบสวนการระบาด รวมถึงกรณีผู้ป่วยเสียชีวิตทุกราย</p> <p>- ทำประชาคมหมู่บ้านในพื้นที่ที่มีการระบาด</p> <p>- ดำเนินการตามมาตรการควบคุมโรค (3-3-1) ได้ตามมาตรฐานอย่างเข้มข้น</p>	<p>- เพิ่มความเร็วในการตรวจวินิจฉัยและรักษาโดยใช้ชุดตรวจแบบรวดเร็ว (NS1 rapid test) ในสถานบริการปฐมภูมิ และพิจารณาเปิดจุด Dengue corner เพื่อคัดกรองวินิจฉัยรักษาได้อย่างรวดเร็ว</p>	<p>- สื่อสารเชิงรุก ประชาสัมพันธ์ไปยังประชาชน ผ่านสื่อช่องทางต่างๆ รวมถึงให้สุขศึกษา สื่อสารกลุ่มเสี่ยง</p> <p>- สื่อสารไปยังคลินิก ร้านขายยา ให้ระมัดระวังในการจ่ายยาในกลุ่ม NSAIDs</p>
<p>- จัดกิจกรรมรณรงค์พัฒนาสิ่งแวดล้อมกำจัดแหล่งเพาะพันธุ์ยุงลายในสถานที่รับผิดชอบ (Kick off) ตามวันสำคัญในแต่ละเดือน และรายงานผลการดำเนินงาน (One page)</p>	<p>- พิจารณาเปิด EOC ระดับอำเภอ ระดับจังหวัด กรณีเข้าเกณฑ์</p> <p>- สนับสนุนงบประมาณ วัสดุอุปกรณ์ สำหรับป้องกันควบคุมโรคไข้เลือดออก</p>	<p>- ใช้แนวทางการตรวจวินิจฉัยและรักษาโรคไข้เลือดออก และ Dengue Chart</p>	<p>เป้าหมาย: 1.ผู้ป่วยลดลงจากเดือนที่ผ่านมา 2.ไม่มีผู้ป่วยเสียชีวิตเพิ่มเติม 3. ค่า HI/CI ในสถานที่ 7ร ตามเกณฑ์</p> <p>หน่วยงานที่เกี่ยวข้อง: สสจ. / รพ. สสอ./ รพ.สต./ อสม./ นายอำเภอ/ อปท./ หน่วยงานที่เกี่ยวข้องในพื้นที่</p> <p>สถานที่ 7ร (ชุมชน วัด/โบสถ์/ มัสยิด สถานศึกษา โรงพยาบาล/ รพ.สต. โรงแรม โรงงาน สถานที่ราชการ) / คณะกรรมการพัฒนาคุณภาพชีวิตระดับอำเภอ(พชอ.)</p>
<p>- เพิ่มความเข้มข้นในการสำรวจและทำลายแหล่งเพาะพันธุ์ลูกน้ำยุงลาย ให้ครอบคลุมทุกสถานที่ 7ร ทุกสัปดาห์</p>	<p>- กำกับ ติดตาม ให้หน่วยงานในพื้นที่ดำเนินการควบคุมโรคตามมาตรการ</p> <p>- ใช้กลไกคณะกรรมการพัฒนาคุณภาพชีวิตระดับอำเภอ(พชอ.) เพื่อควบคุมโรคให้ครบทุก Setting</p>	<p>- เตรียมเวชภัณฑ์ในการดูแลรักษาผู้ป่วยไข้เลือดออกอาการรุนแรง ให้เพียงพอ</p> <p>- ทบทวนกรณีผู้ป่วยโรคไข้เลือดออกเสียชีวิตทุกราย (Dead Case Conference)</p>	